

環境、社會及管治報告

關於本報告

本報告為小米集團(以下簡稱「小米」或「集團」或「公司」或「我們」)發佈的第五份環境、社會及管治(以下簡稱「ESG」¹)報告,本報告旨在客觀、公允地反映小米及其列入年報範圍的附屬公司2022年在ESG方面的策略、管理和實踐情況。報告遵循香港聯合交易所有限公司《上市規則》附錄二十七《環境、社會及管治報告指引》要求編製。報告同時參照全球報告倡議組織(GRI)最新《可持續發展報告標準》,參考可持續發展會計準則委員會(SASB)《可持續會計標準—硬件》與氣候相關財務信息披露工作組(TCFD)的建議,並結合聯合國可持續發展目標(SDGs)編寫。

在本次報告編製過程中,依據「重要性」、「平衡性」、「量化」及「一致性」四大原則,兼顧「可比性」、「準確性」、「可驗證性」、「時效性」、「清晰性」以及可持續發展背景以界定報告的內容及資訊的呈列方式。

重要性:我們已開展利益相關方參與及ESG實質性議題識別,並根據議題重要性評估結果對ESG事宜進行匯報。具體內容請參考本報告「利益相關方溝通」及「實質性議題分析」章節。

平衡性:報告客觀披露正面及負面信息,確保內容不偏不倚地呈報本報告期內小米的ESG表現。

量化:報告涉及關鍵績效指標的計量標準、方法、假設、計算工具、以及使用的轉換因子來源均已在相應位置(如適用)進行了說明。

一致性:本年度ESG報告的編備方式與往年保持一致,個別變動之處,均已在對應位置作出說明。

本報告的報告期為2022年1月1日至2022年12月31日(以下簡稱「本年度」或「本報告期內」),為增強報告的可比性、完整性以及數據的連續性,部分披露內容亦覆蓋至其他時間。

本報告的資料和案例主要來源於2022年度公司統計報告、正式文件及財務報告。本集團承諾本報告不存在任何虛假記載及誤導性陳述,並對內容真實性、準確性和完整性負責。

本報告建議與本年報所載的「企業管治報告」章節以及載於本公司官網的「可持續發展」頁面(<https://www.mi.com/csr>)一併閱讀。

本報告以中文、英文兩種語言發佈,如文本存在差異,以中文版為準。

¹ ESG: Environmental, Social and Governance, 即環境、社會及管治。

管治與合規

董事會聲明

小米集團董事會相信，持續完善ESG管理體系，有利於小米集團的可持續發展。董事會已委任董事會企業管治委員會在集團可持續發展委員會的支持下監管小米集團的ESG事宜。董事會參與制定並推動公司的ESG戰略發展，定期審閱公司ESG關鍵風險並提出應對建議。

小米集團通過制定有效的策略，以保持集團對環境與社會的影響與業務目標實現平衡，推動集團的可持續發展。小米集團已經制定ESG戰略，董事會每半年一次獲取用於評估ESG風險所需數據，每半年一次討論審閱該等策略及措施，以評估不同ESG情況會如何影響財務狀況，檢討和確保與集團發展策略相一致。董事會參與了ESG風險與機遇的評估及釐定，其中重大風險包括供應鏈風險、產品與服務質量風險、數據安全與隱私保護風險等。小米集團董事會審核委員會協助董事會與管理層團隊監督風險管理及內部控制體系的設計、執行及管理情況，具體情況在本年報「企業管治報告」章節詳述並由董事會審閱批准。

本年度，董事會研討了對業務影響較大的和小米利益相關方密切關注的ESG議題，例如氣候變化、供應鏈管理等議題，具體評估過程和結果在本報告「利益相關方溝通」及「實質性議題分析」小節詳述。

本年度，董事會檢討、審閱了小米集團碳減排目標，具體內容詳見本報告「科技減少碳足跡」小節。董事會亦對小米集團設立的與業務運行相關的環境目標完成進度進行了審閱，並就該等目標的調整情況進行了審閱、檢討並提出建議，目標審閱結果詳見本報告「環境目標與目標檢討」小節。

本報告已由董事會於二零二三年三月廿四日審閱批准。

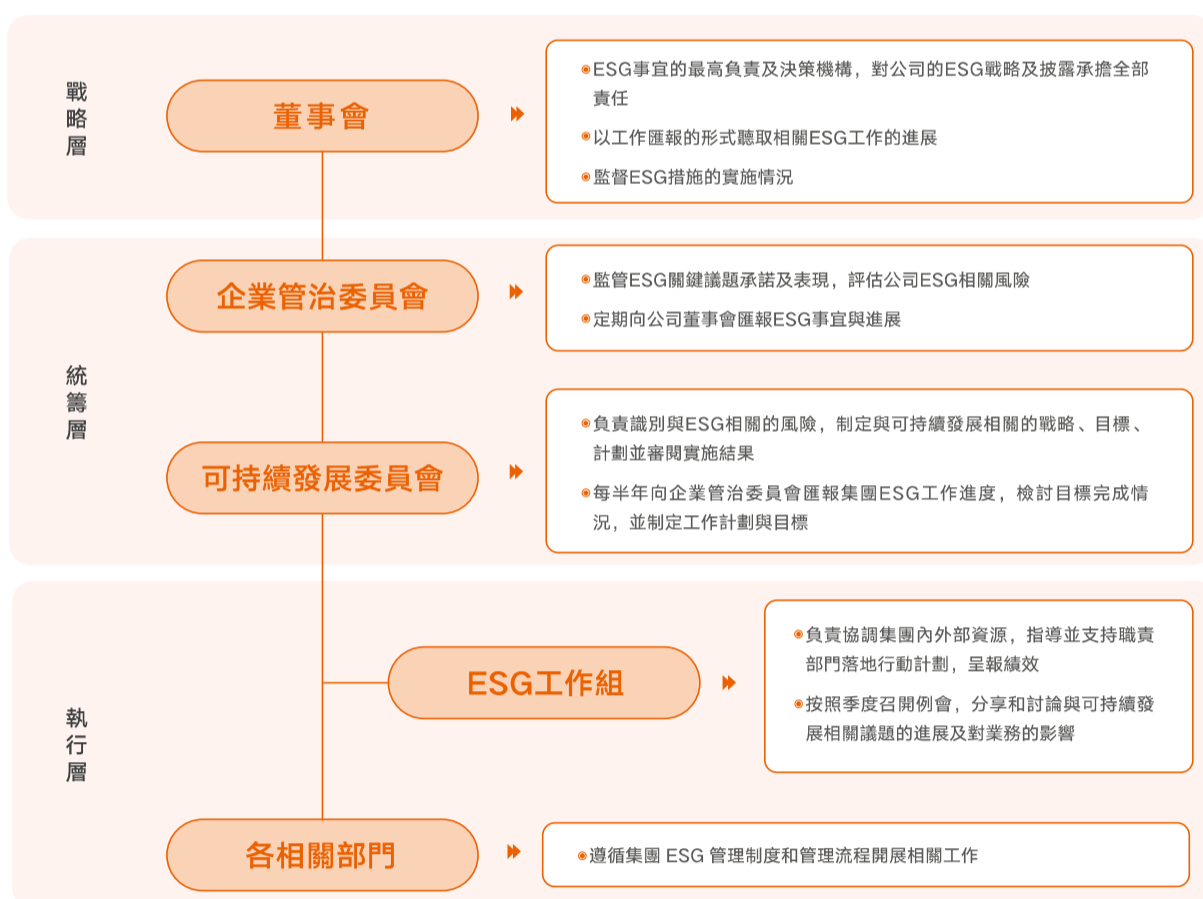
ESG管理策略及管理架構

我們已將ESG管理全面融入我們的業務運營及管理中，作為公司發展策略的一部分。本年度，我們完善了包含治理層、管理層和執行層的ESG管理架構。我們通過風險管理及控制識別ESG重大風險並主動應對，以指導運營及業務的可持續發展。我們亦在價值鏈推廣ESG理念，以提升價值鏈的可持續發展。

環境、社會及管治報告

董事會通過工作匯報的形式聽取相關ESG工作的進展，並監督ESG措施的實施情況。最高管理層有責任和權力確保以整體目標為方向，實施ESG戰略和投資。集團總裁與其他高級管理者一起領導可持續發展委員會。該委員會由與ESG相關的管理人員組成，致力於識別與ESG相關的風險，制定與可持續發展相關的戰略、目標、計劃並審查實施結果。可持續發展委員會每半年向董事會企業管治委員會匯報集團ESG工作，檢討上一階段目標完成情況和工作成果，並提出下一階段工作計劃與目標的建議。在執行層面，ESG工作組負責協調集團內外部資源，指導並支持職責部門落地行動計劃，呈報績效。同時，ESG工作組按照季度召開例會，分享和討論與可持續發展相關議題的進展及對業務的影響。

小米集團可持續發展治理架構



我們廣泛地與利益相關方互動，以傳遞小米的可持續發展理念。我們重視產品與服務質量、科技探索與普惠、數據安全與隱私保護、可持續供應鏈、氣候行動、員工、社會責任延伸等議題對公司的影響以及公司在相關議題上的貢獻。

